

仕 様 Operating specifications		
最大押し上げ容積 Max. displacement	cm ³	28
自吸最高回転数 Max. self priming speed	min ⁻¹	3000 (右回転 軸端より見て) (Clockwise viewed from shaft end)
定格圧力 Rated pressure	MPa	32
ピーク圧力 Peak pressure	MPa	35
許容最大トルク Max. allowable input torque	N·m	155
ケーシング内圧 Casing pressure	MPa	常用 : 0.1 以下 Normal : below 0.1 ピーク : 0.4 以下 Peak : below 0.4
吸入圧力 Suction pressure	MPa	0~2 (吸入フランジ部にて) (At the suction flange)
ポンプ型式 Pump model name		K3VL28/C-INRKS-L1

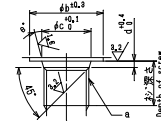
ポンプ据付 運転時の注意事項

- (1) 駆動軸およびフランジ部を洗浄すること。(防錆剤の除去)
- (2) 軸端にスラスト荷重を加えないこと。
- (3) 外側がレンガ土留のドレンポートから取り、ドレン配管はドレンポートサイズ以上の口径のものを使用すること。
- (4) ドレンの戻りはタンクの油面より下になるようすること (泡立ち防止のため)。
- (5) 作動油は鉱物系耐摩耗性油圧作動油を使用のこと。
- (6) 作動油の汚染管理 タンクの作動油はNAS 1638 9級 (ISO 4406 -ノ18ノ15) 以内の
清浄な作動油に管理すること。
- (7) ポンプ吸入ラインには150メッシュ (100μm) のサクションストレーナを使用のこと。
- (8) 回路の戻りラインには10μmのライン用フィルタを設置のこと。
- (9) 使用温度範囲 : -20~95℃
- (10) 作動油粘度範囲 : 10~1000cSt (200~1000cStの時は本格運転の前に暖気運転実施のこと)

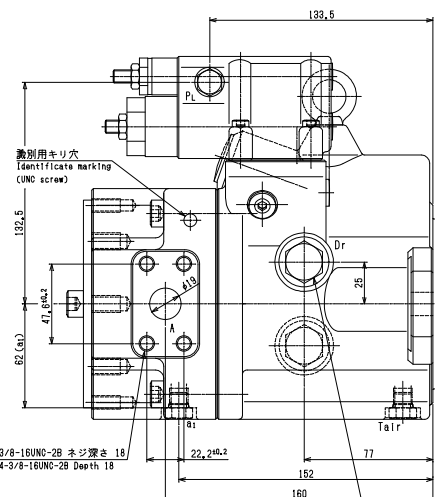
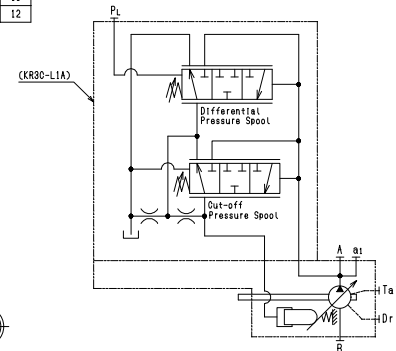
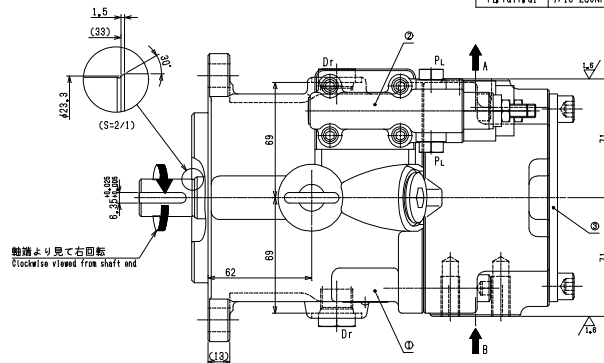
Notes on mounting and operation

- (1) The pump shaft and flange surfaces should be cleaned. Remove an anti-rust material.
- (2) Do not apply any form of axial loading to the pump shaft.
- (3) The uppermost drain port should be used and the drain piping should be equal or larger in size than the drain port.
- (4) Make sure the drain piping led into the oil tank is kept below the surface of the oil (to prevent aeration).
- (5) Mineral antiwear type hydraulic oil should be used.
- (6) For satisfactory service life of the pump in application, the operating fluid should be continuously filtered to a minimum cleanliness level of NAS1638 class 9 or -/18/15 to ISO 4406.
- (7) Provide a 150 mesh (100μm) strainer in the suction line.
- (8) Install a 10μm filter in the return line.
- (9) Allowable oil temperature range : -20~95D.
- (10) Oil viscosity range : 10~1000cSt when 200~1000cSt, take warming up before real working.

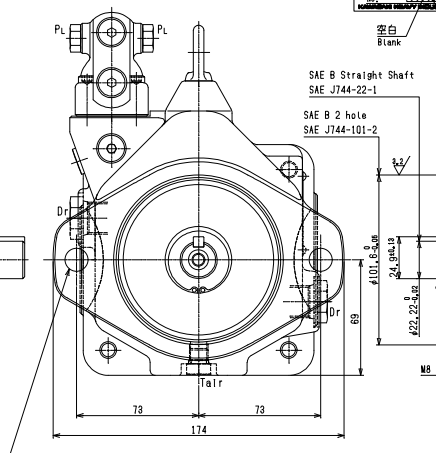
記号 Symbol	ポート名 Port name	ポートサイズ - ネジ深さ Port size - Depth	配管時の推奨締め付けトルク Tightening torque (N·m)	発送時の状態 On delivery	プラグ品番 Plug's part No.
A	吐 出 ポ ー ト Delivery port	SAE J518C Std.Press.(code 61) 3/4"	40	テープで密閉 Covered with tape	—
B	吸 入 ポ ー ト Suction port	SAE J518C Std.Press.(code 61) 1 1/4"	60	テープで密閉 Covered with tape	—
Dr	ドレン ポ ー ト Drain port	3/4-16UNF-28-14,3 (ISO 11926-1:1995)	98	鋼プラグ取付け Attached with steel plug	PPU12
PL	ロードセンシングポート Load sensing port	7/16-20UNF-28-11 (ISO 11926-1:1995)	12	鋼プラグ取付け Attached with steel plug	PPU7
Tair	エア抜きポート Air bleeder port	7/16-20UNF-28-11,5 (ISO 11926-1:1995)	12	鋼プラグ取付け Attached with steel plug	PPU7
ai	ゲージポート Gauge port	7/16-20UNF-28-11,5 (ISO 11926-1:1995)	12	鋼プラグ取付け Attached with steel plug	PPU7



記号 Symbol	Dimension 寸法	a	b	c	d	e
Dr	3/4-16UNF-28	90	20,6	2,5	15	
PL, Tair, ai	7/16-20UNF-28	21	12,4	2,4	12	



運転始動時には、ポンプケーシング内に
作動油を充填させること。
Fill the casing with oil before operation.



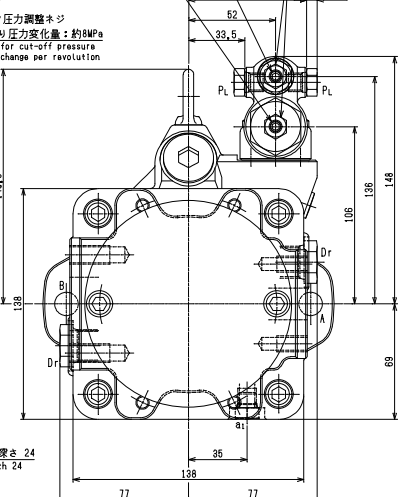
2-#14 貫通
2-#14 Through
推奨締め付けトルク : M12 強度区分10,9以上
締め付けトルク 98N·m
取付け時ワッシャー使用の事
Recommended
Tightening torque : 98N·m
for M12 of strength class 10,9 of JIS
Recommended to use washers.

このネジを用いてカップリングを圧入のこと。
ハンマー等で叩かないこと。
Use the thread for fixing couplings.
Never use a hammer.

ポンプ用り下げ時、ポンプに重量物を取付けないこと。
(許容最大重量80kg)
Do not attach heavy objects to the pump when the
pump is lifted. (Max. allowable weight, 80kg)

圧力調整ネジ
1回転あたり圧力変化量: 約1.3MPa
Approx. pressure change per revolution
of screw : 1.3MPa
カットオフ圧力調整ネジ
1回転あたり圧力変化量: 約8MPa
Approx. pressure change per revolution
of screw : 8MPa

ロックナット 締め付けトルク=15,7N·m
Lock-nut tightening torque=15,7N·m



① カバー COVER	1	2924750-0326	29L8TN
② レギュレータ本体 REGULATOR	1	29081105-9744	KR20-L1A
③ ポンプ本体 PUMP	1	29L35A0A0	K3VL28/C-INRKS-L1

MATERIAL 材質	22 鋼 (S2)	APPROVED 承認	船田(株)	REMARK 備考	
DATE 日付	2011.02.28	CHECKED 確認	船田(株)	DATE 日付	2011.02.28
SCALE 縮尺	1/1.5	CHECKED 確認	船田(株)	DATE 日付	2011.02.28
DATE 日付	2011.02.28	CHECKED 確認	船田(株)	DATE 日付	2011.02.28

KANABASHI HEAVY INDUSTRIES, LTD. PROUDLY MANUFACTURED IN JAPAN